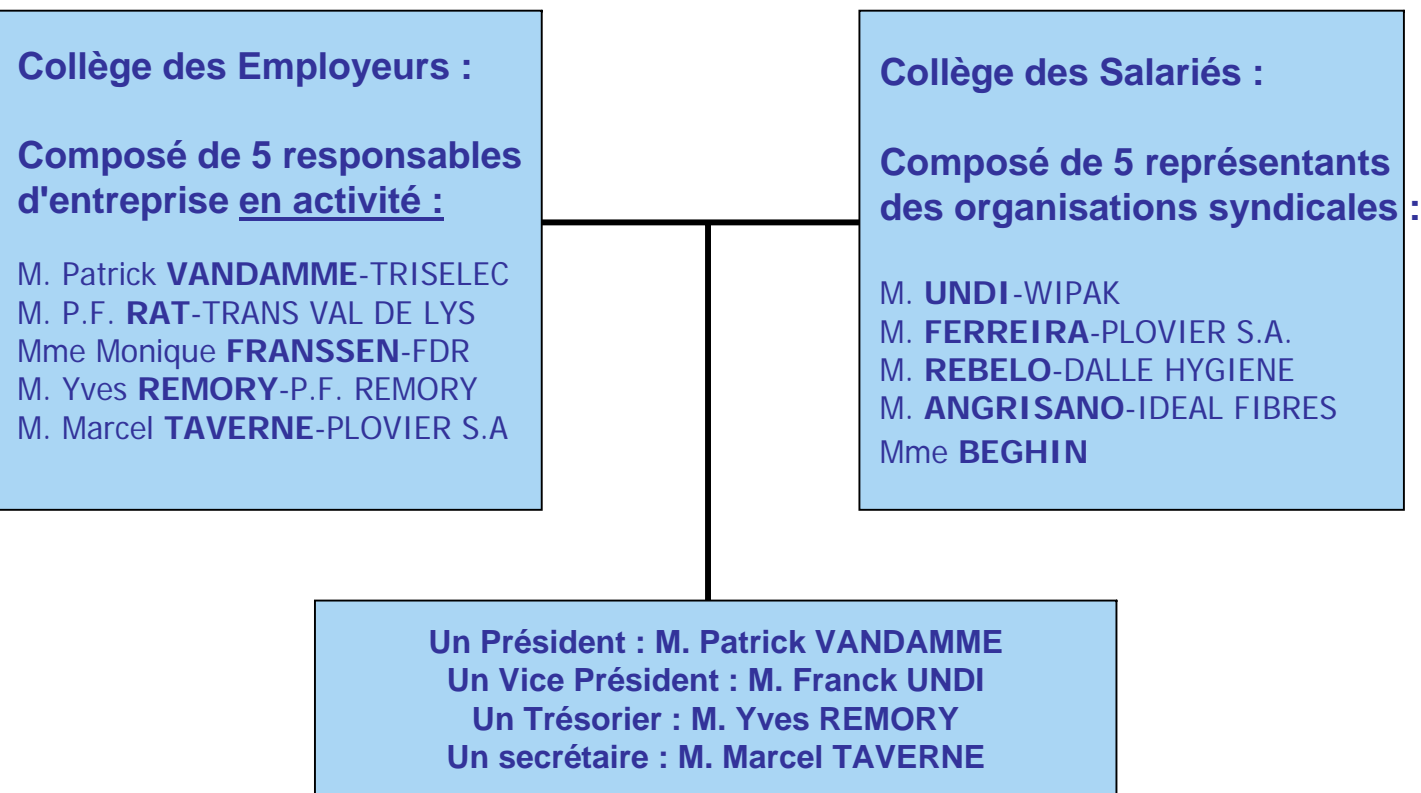
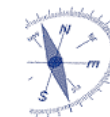
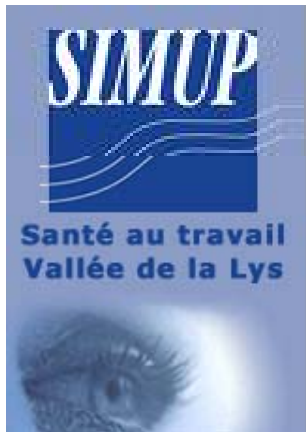


LE SIMUP...Une GOUVERNANCE PARITAIRE

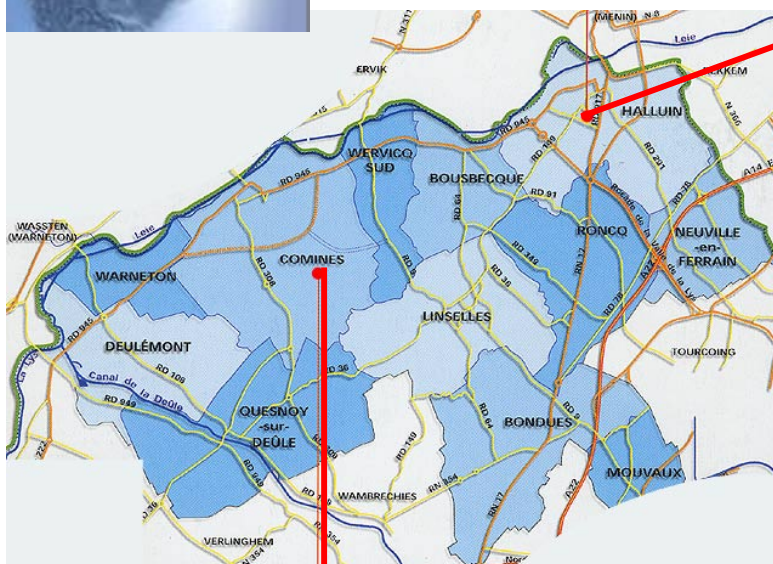
Composition du Conseil d'Administration



Une éthique: Le CA est composé de bénévoles : Il n'y a pas de jetons de présence



Centre d'Halluin
22, rue de Lille
59250 HALLUIN
Tel 03.20.94.12.54
Fax 03.20.94.01.31
contact@sstsimup.fr



Siège social du SIMUP (en location)

- 4 cabinets médicaux;
- 1 laboratoire d'examens complémentaires;
- 1 salle d'archives,
- ...

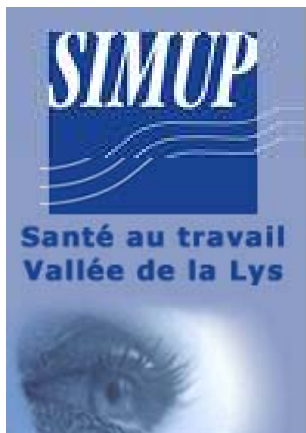
La transparence pour les locaux...



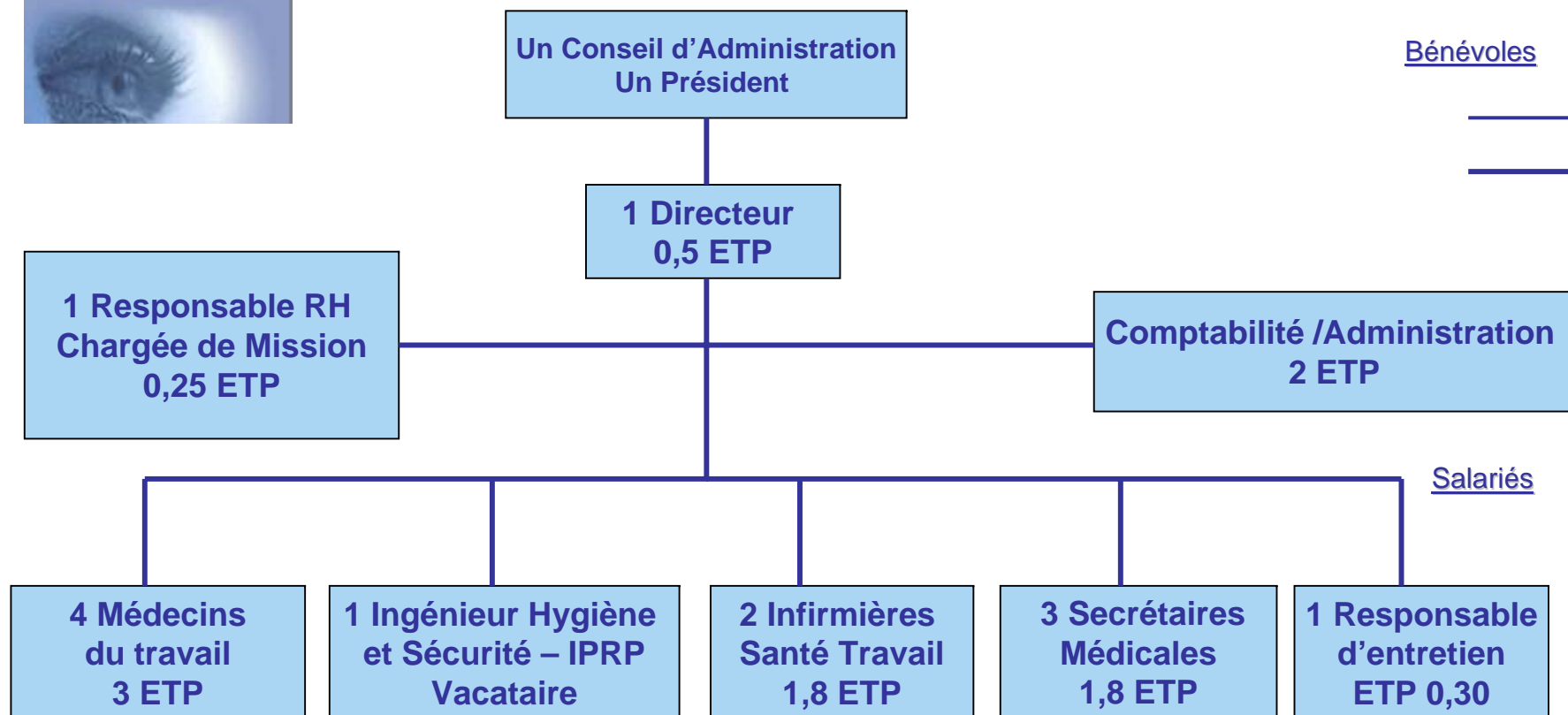
Centre de Comines
34, rue de Quesnoy
59560 COMINES
Tel 03.28.38.67.60
Fax 03.28.38.67.61
comines@sstsimup.fr

Centre LABRIFFE (en location)

- 1 cabinet médical;
- 1 laboratoire d'examens complémentaires;
- 1 salle d'archives,
- 1 salle de formation
- ...



La transparence pour les Ressources Humaines...

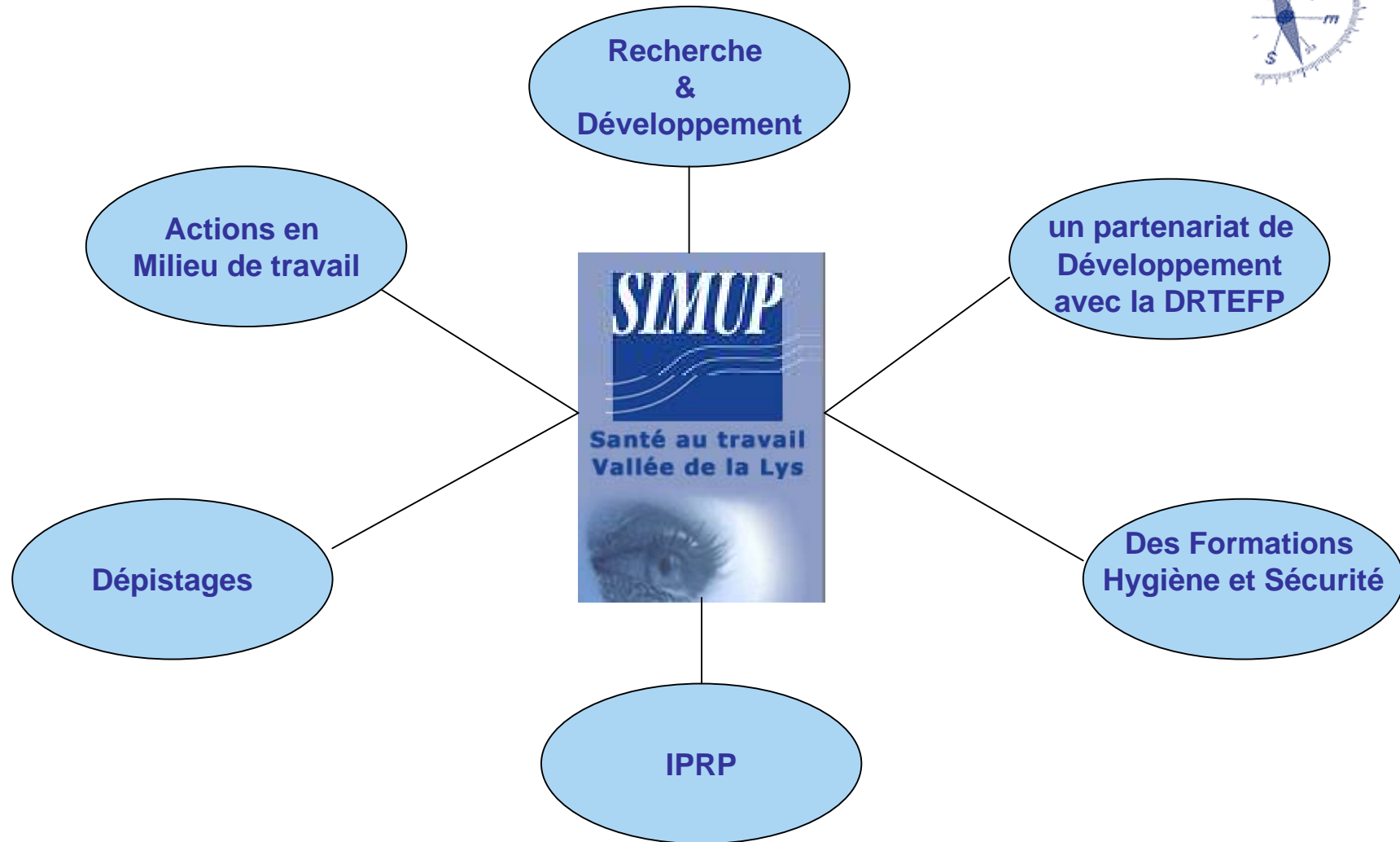


Masse Salariale :

2006 : 418 625 €

2007 : 420 620 €

Une équipe adaptée et compétente



Des services et des actions pour améliorer la Santé au Travail